

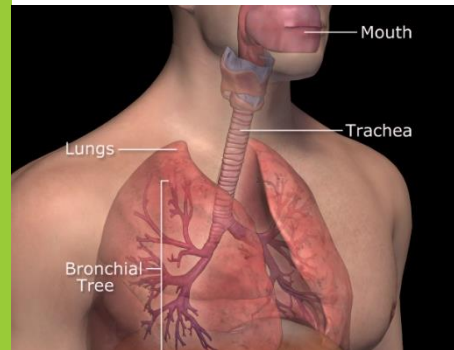
Massage en Gezondheid

Basisjaar

Eef Bons-Joshi | eef@soulibri.nl

Lesdag 3

Ademhalingsstelsel



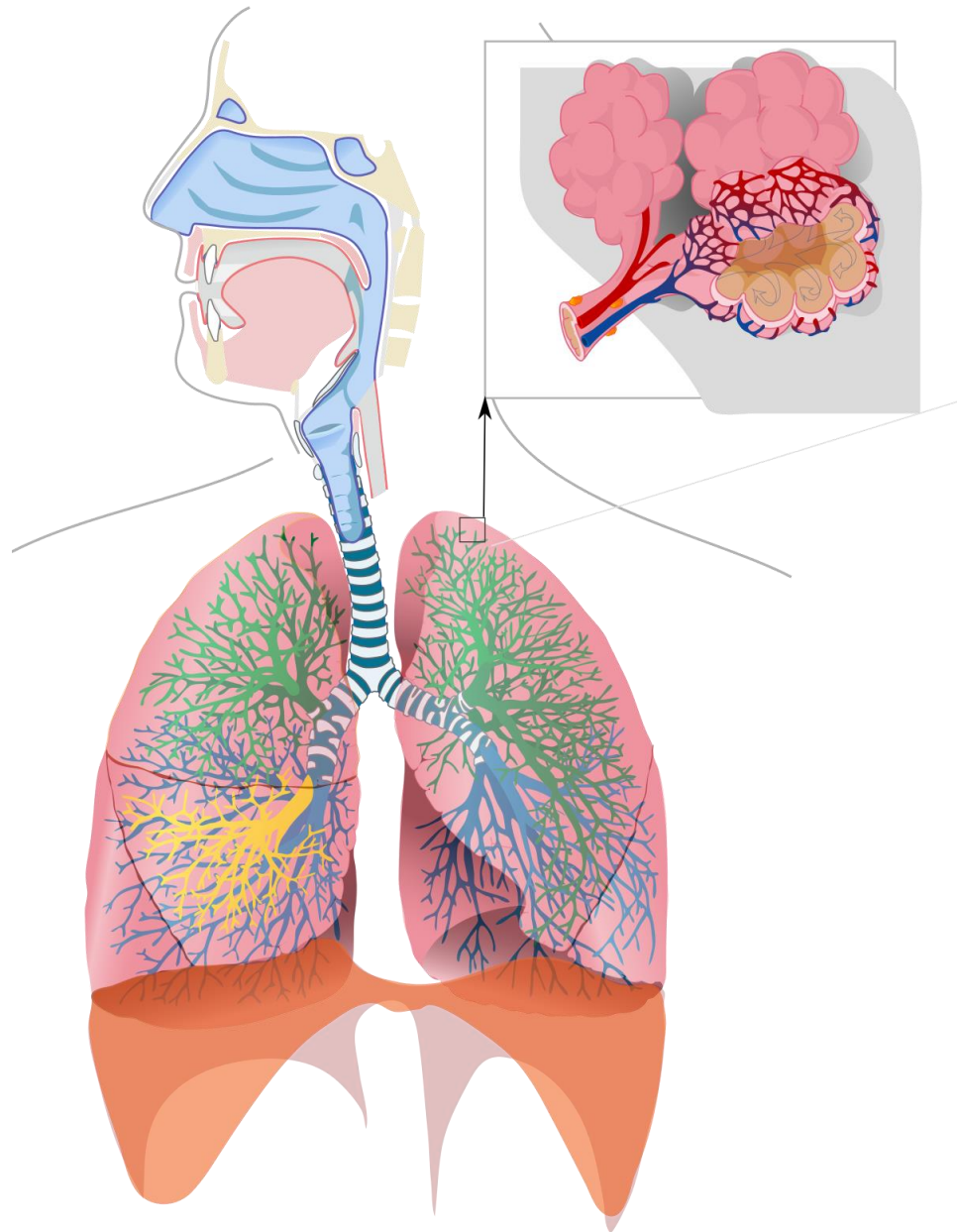
Anatomie

Tabitha ademt met haar ogen dicht heel bewust in en uit en probeert met haar aandacht de route van de lucht zo aandachtig mogelijk te volgen.

Probeer nu hetzelfde te doen als Tabitha.

- Welke organen/structuren passeert de lucht achtereenvolgens van neusgang tot longblaasje?

Anatomie

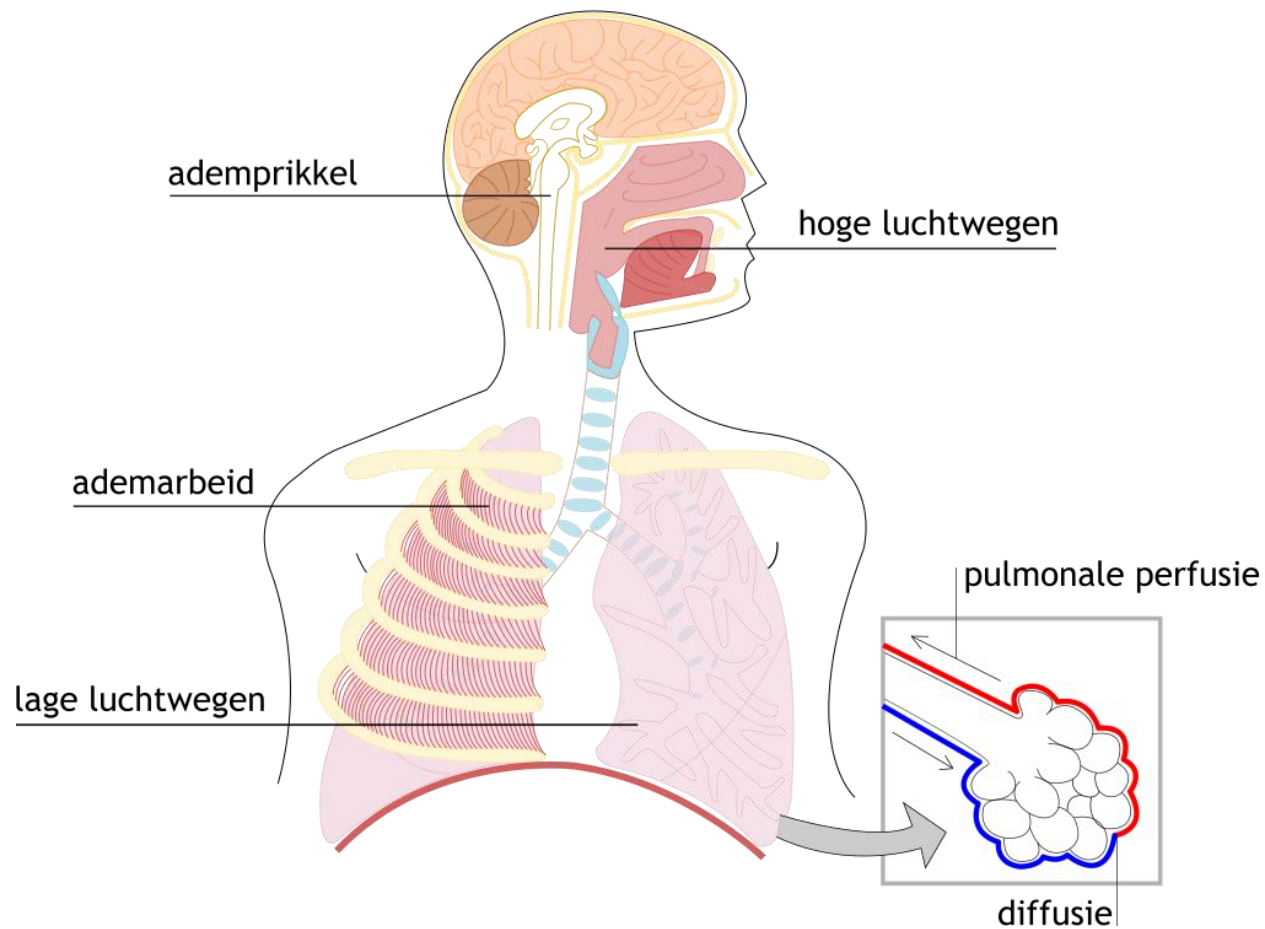


Fysiologie

Wat zijn de functies van het ademhalingsstelsel?

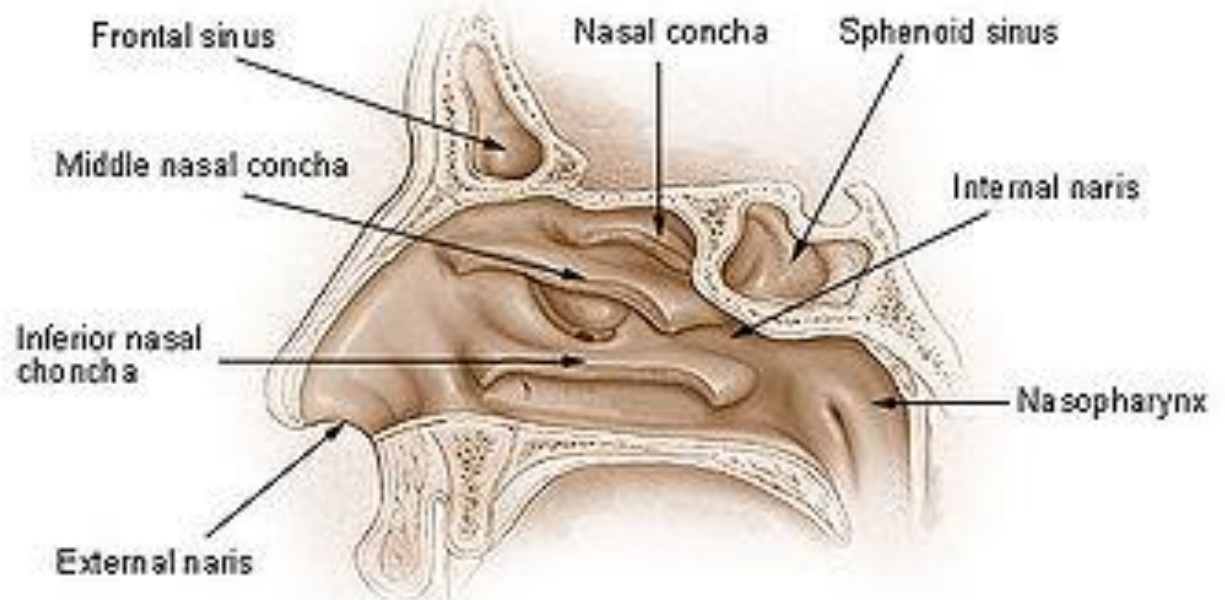
1. Gaswisseling: zuurstof opnemen en kooldioxide uitademen
2. Lucht verwarmen, filteren en bevochtigen
3. Ruiken
4. Communiceren; praten, lachen, huilen, zuchten, enz.
5. Bloedstroom naar hart optimaliseren
6. Spijsvertering bevorderen

Anatomie en fysiologie



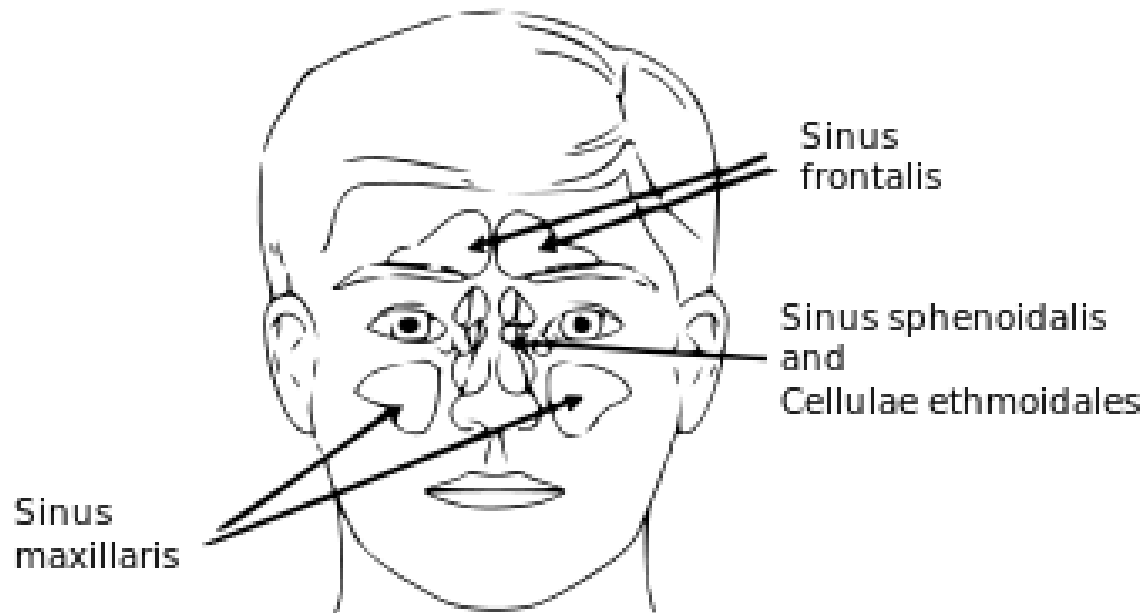
Bouw luchtwegen neusholte

Nose and Nasal Cavities

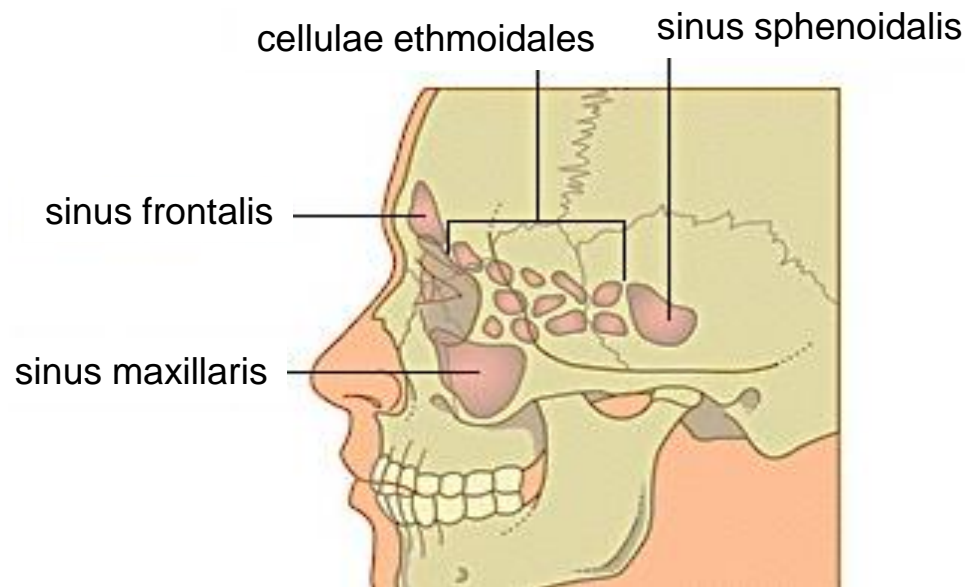


Deze foto van Onbekende auteur is gelicentieerd onder [CC BY-SA](#)

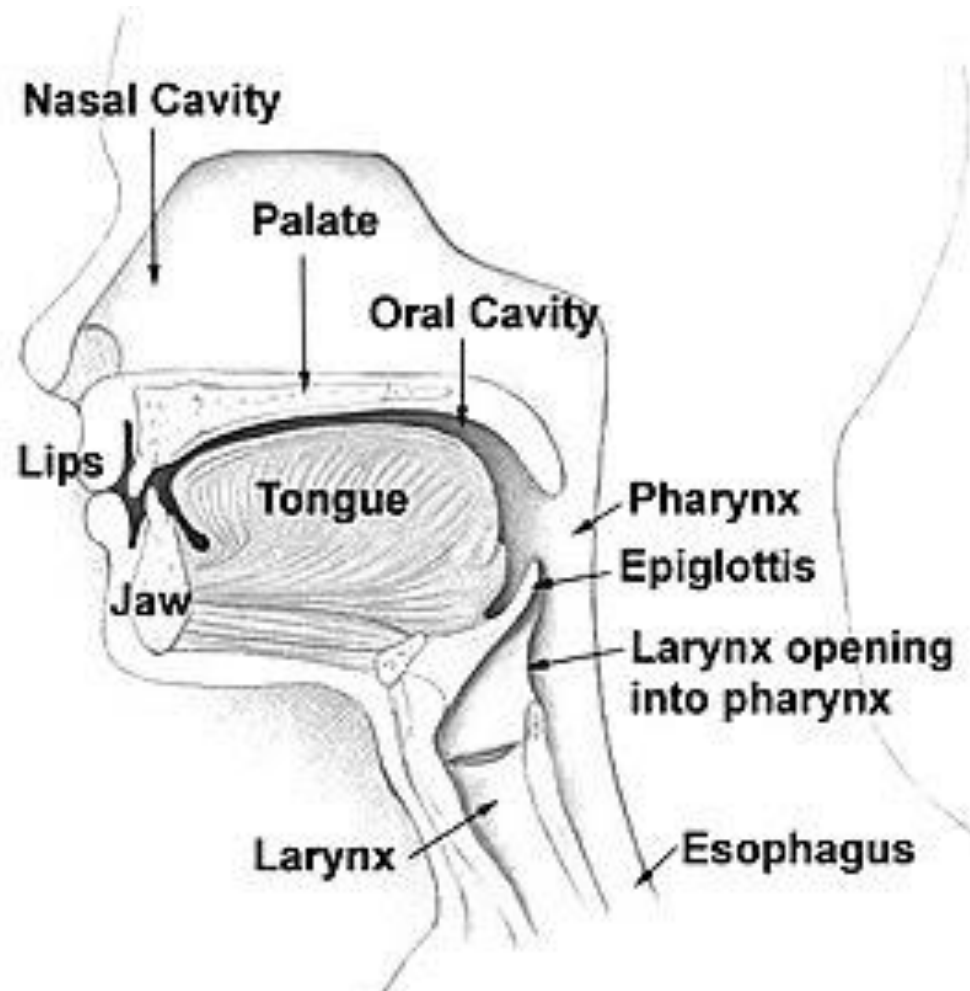
Bouw luchtwegen bijholtes



Deze foto van Onbekende auteur is gelicentieerd onder [CC BY-SA](https://creativecommons.org/licenses/by-sa/4.0/)

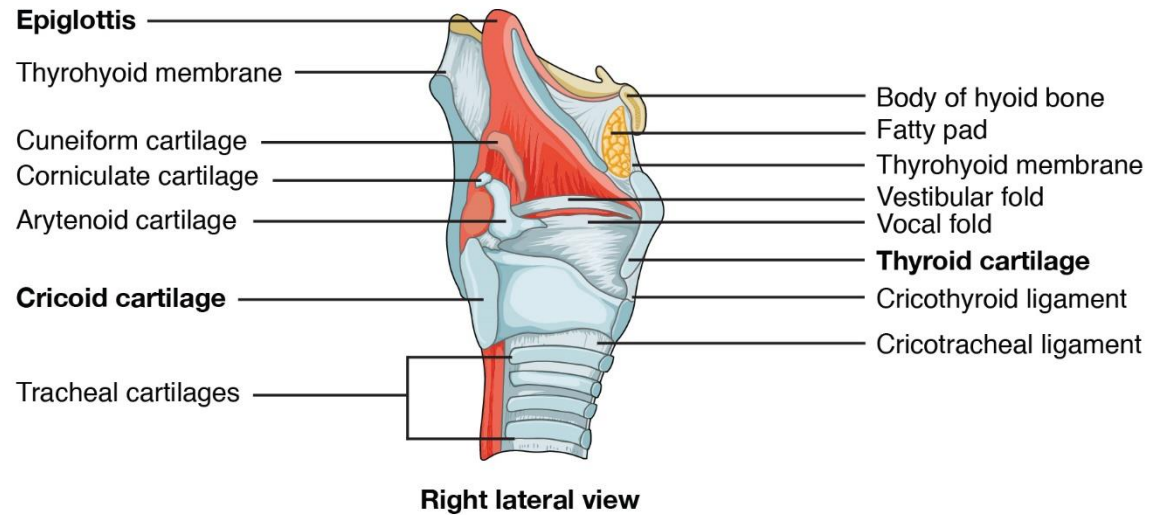
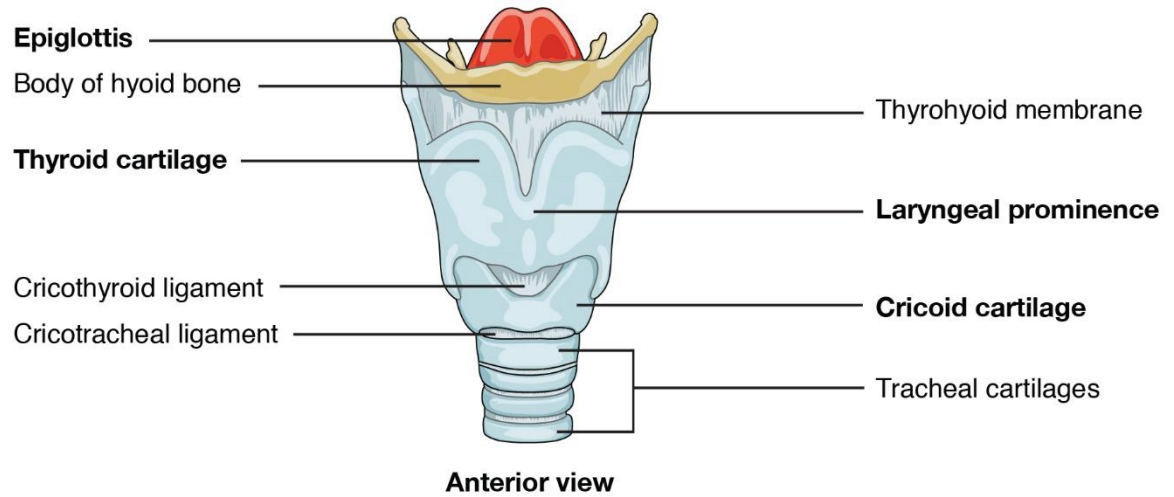


Bouw
luchtwegen
keelholte



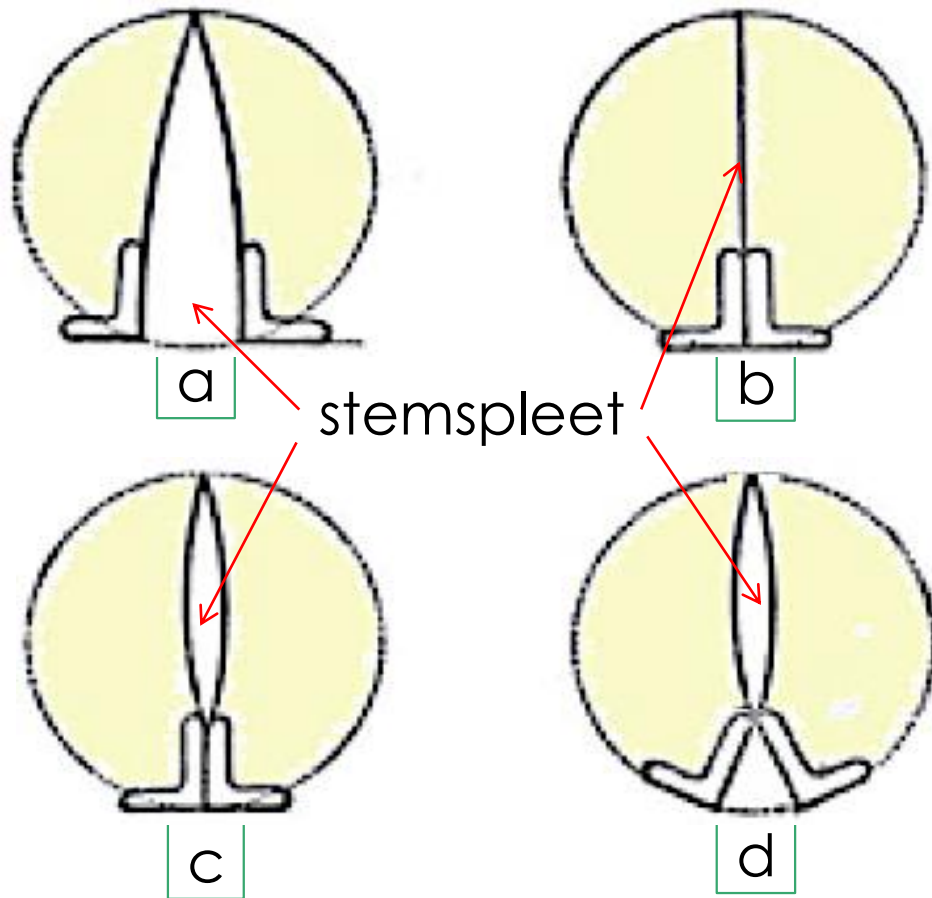
[Deze foto](#) van Onbekende auteur is gelicentieerd onder [CC BY-SA](#)

Bouw luchtwegen strottehoofd



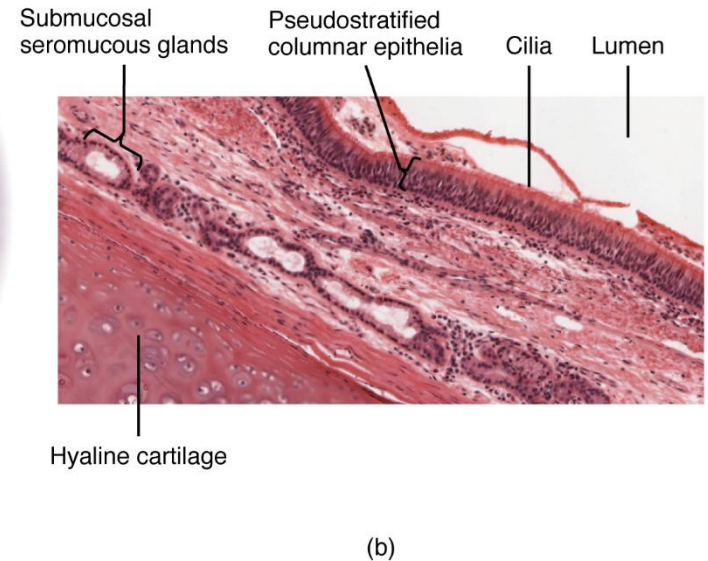
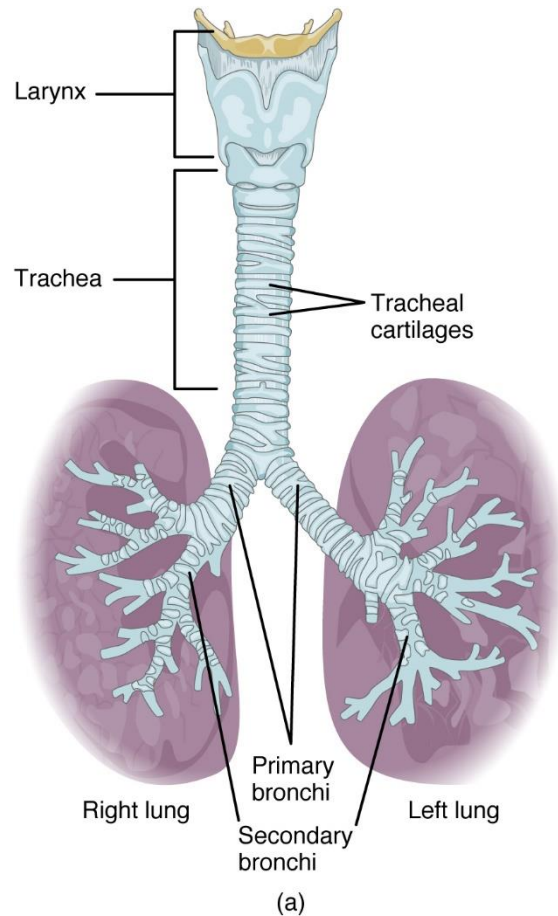
Deze foto van Onbekende auteur is gelicentieerd onder [CC BY](https://creativecommons.org/licenses/by/4.0/)

- a. Open
→ ademstand
- b. Gesloten
→ o.a. bij druk zetten,
(verkeerd) persen
- c. Spraakstand
→ de stemspleet is
bijna gesloten
→ de stembanden
komen in trilling bij
uitademen
→ hoe hoger de
spanning hoe
hoger de stem
- d. Fluisterstand
→ als bij spraakstand,
maar dan met
achterin een kleine
luchtopening



(van bovenaf gezien)

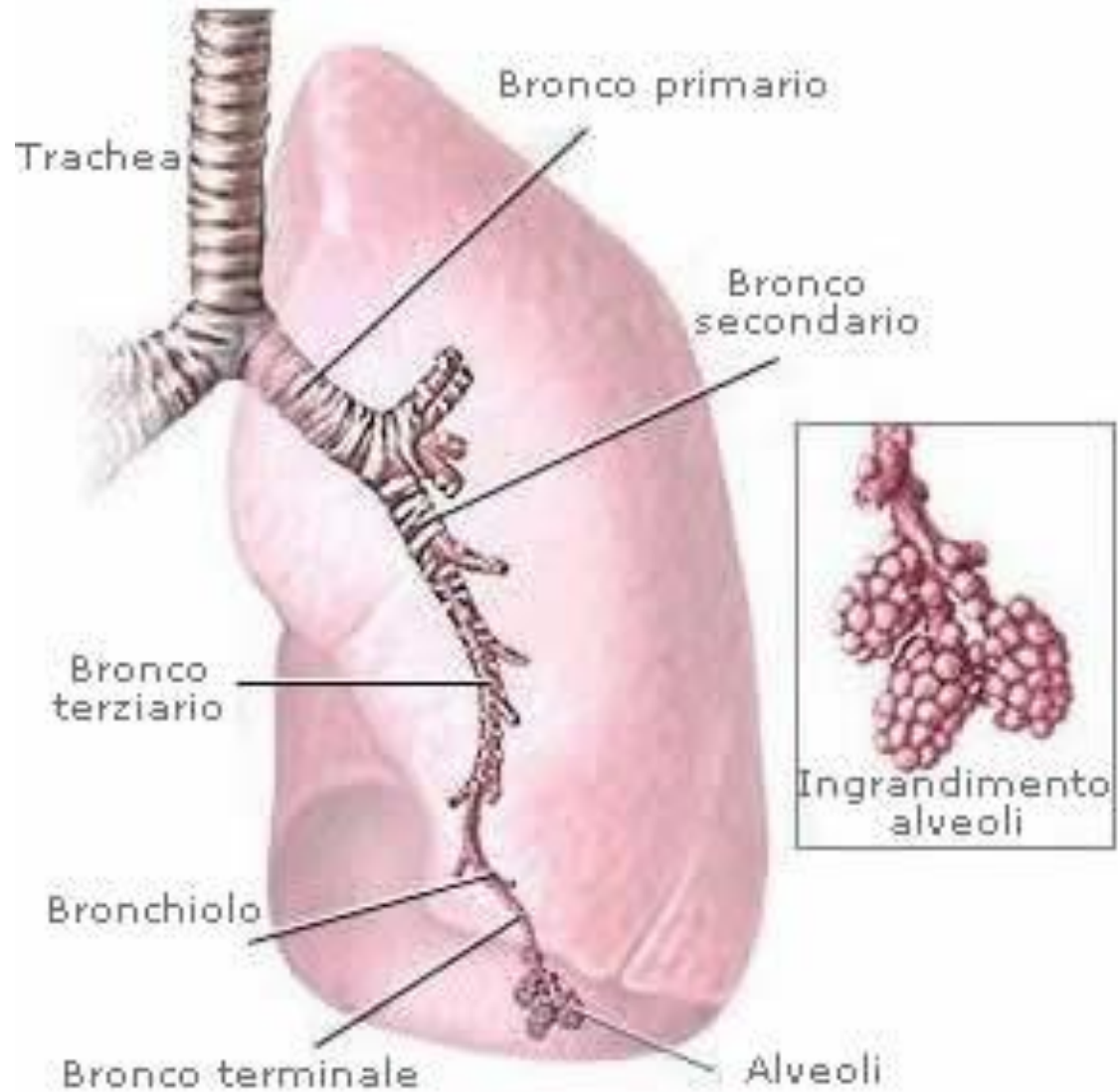
Bouw luchtwegen luchtpijp



[Deze foto](#) van Onbekende auteur is gelicentieerd onder [CC BY](#)

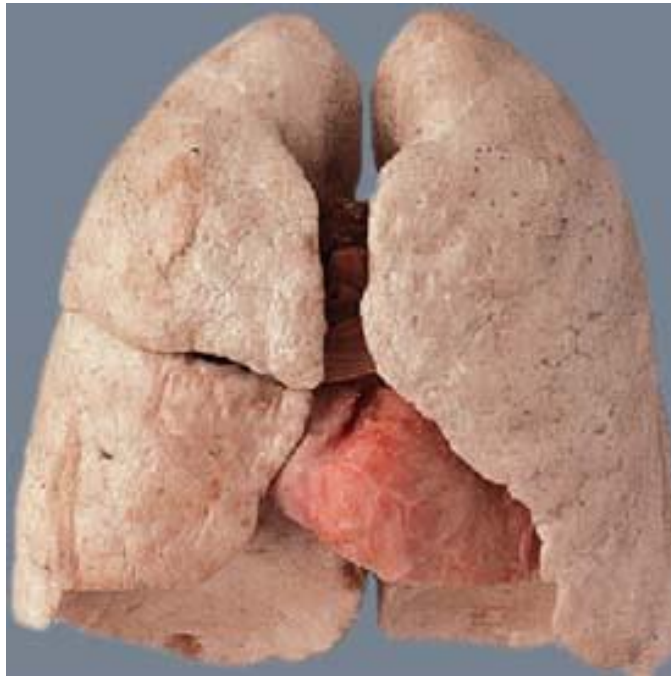
Bouw
luchtwegen

luchtpijp-
vertakkingen



[Deze foto](#) van Onbekende auteur is gelicentieerd onder [CC BY](#)

Bouw luchtwegen longen

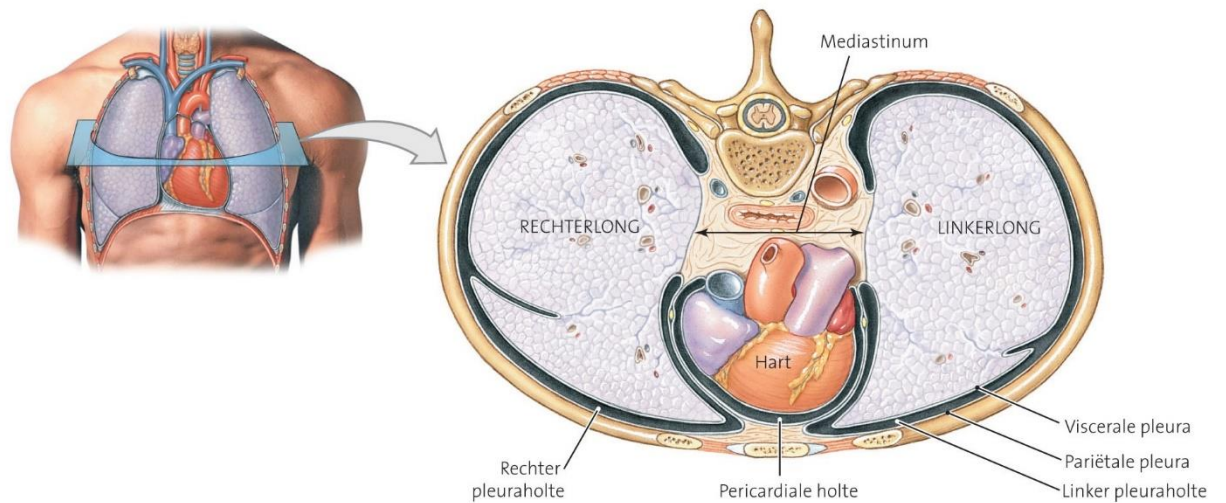
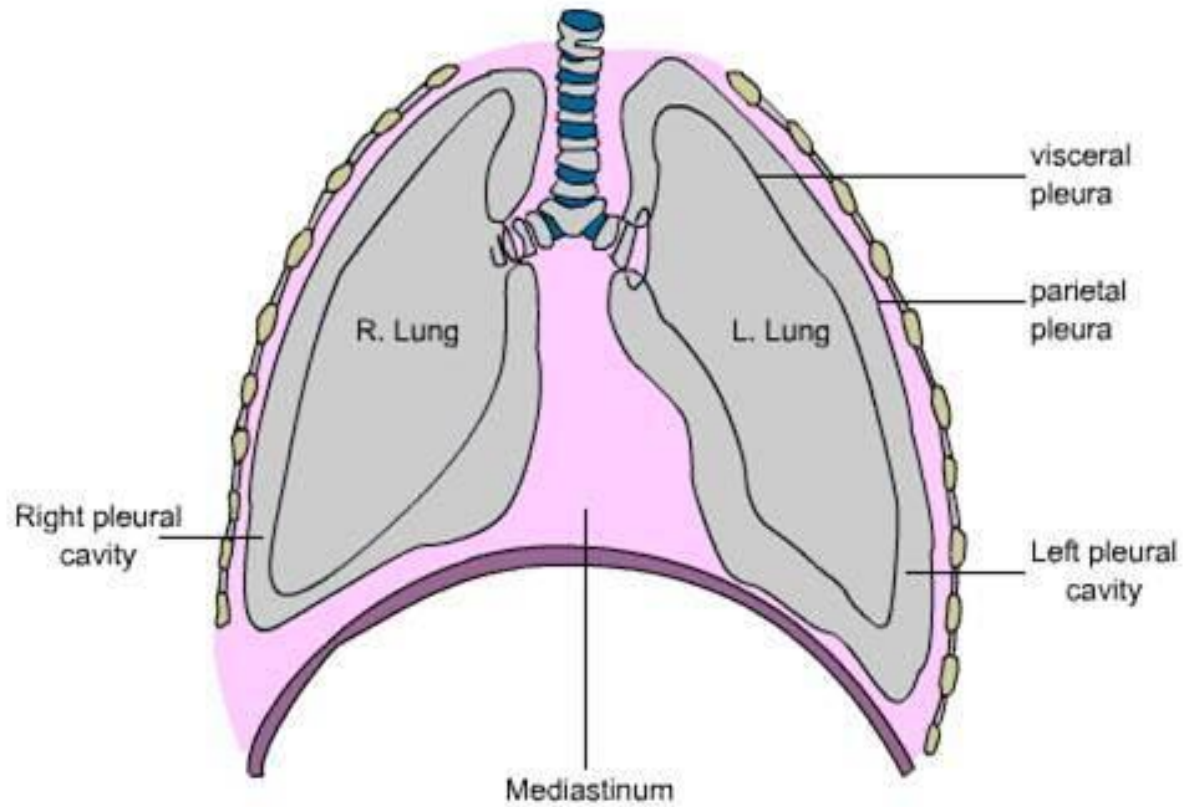


[Deze foto](#) van Onbekende auteur is gelicentieerd onder [CC BY-SA-NC](#)

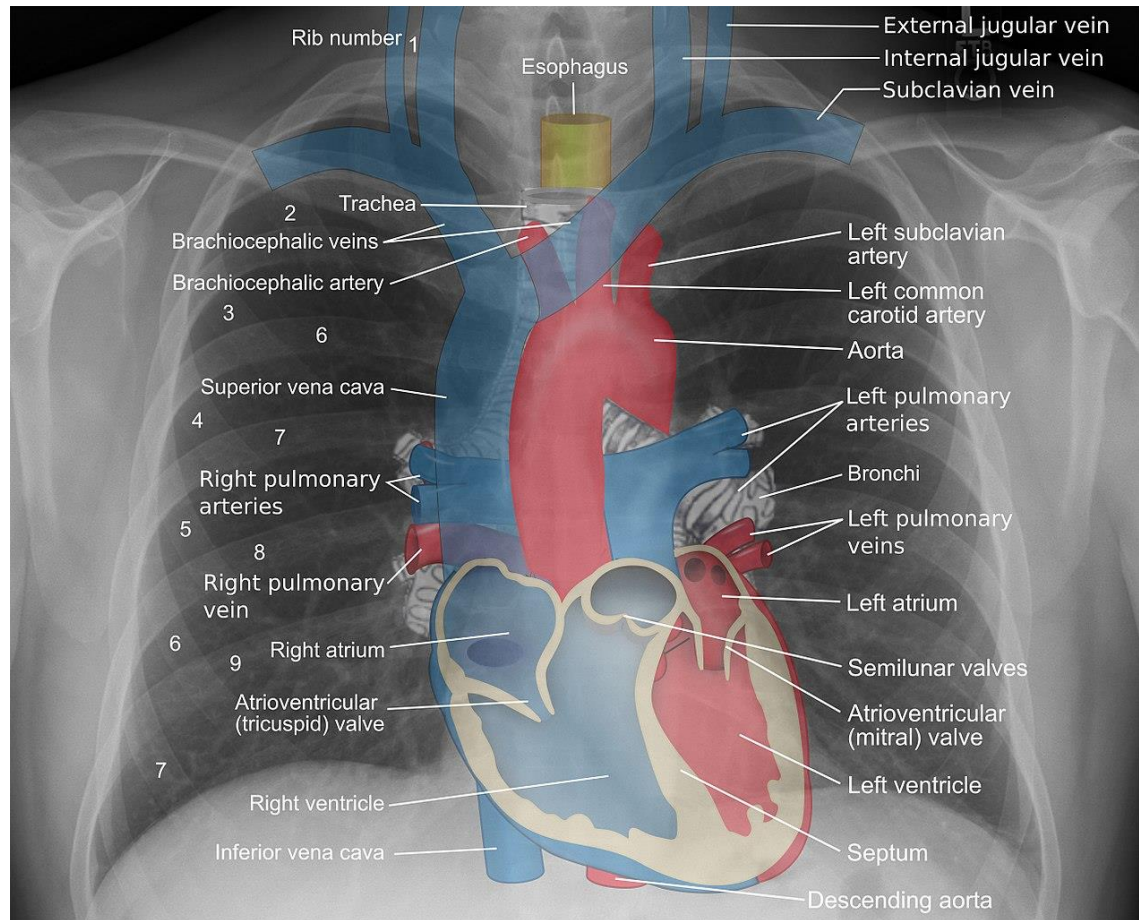


[Deze foto](#) van Onbekende auteur is gelicentieerd onder [CC BY-SA-NC](#)

Bouw luchtwegen pleurae



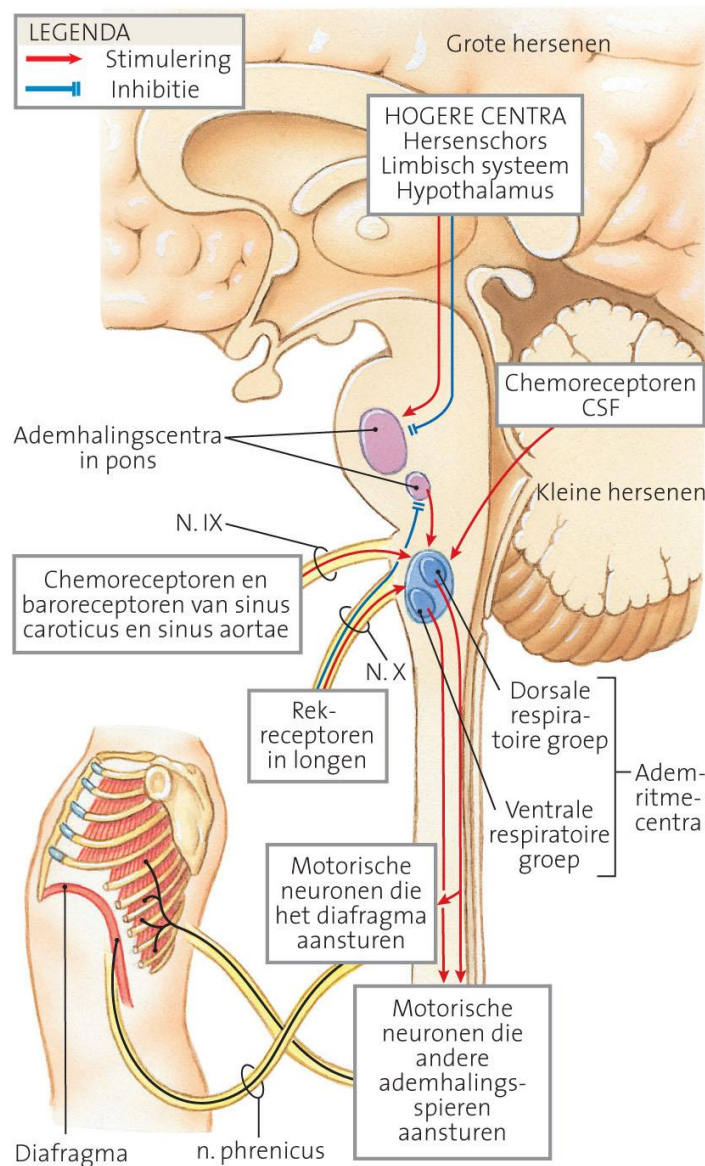
Bouw luchtwegen mediastinum



Deze foto van Onbekende auteur is gelicentieerd onder [CC BY-SA](#)

Werking luchtwegen

adem- prikkel

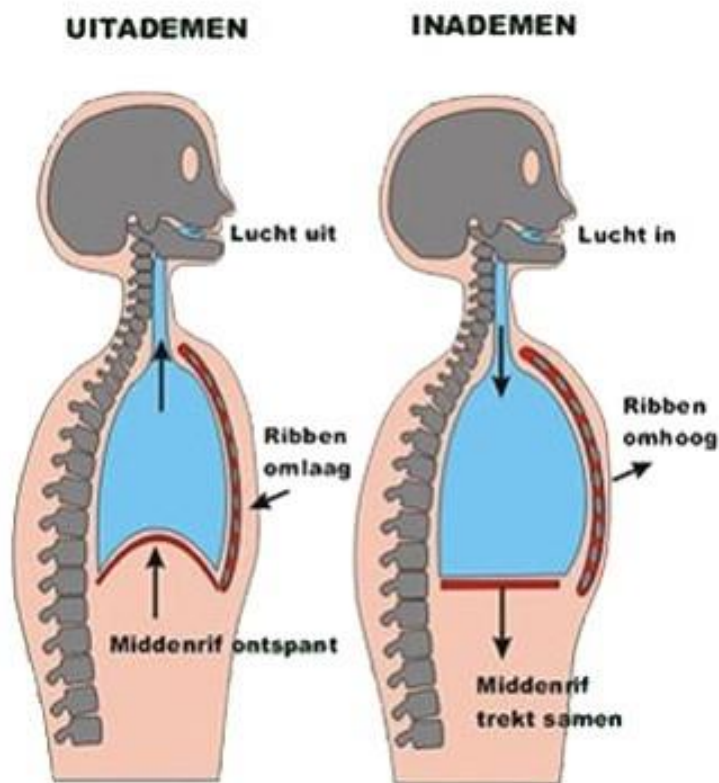


- ↑ CO₂
- ↓ pH
- ↓ O₂ (fors)

Figuur 15-16 De regeling van de ademhaling

Werking luchtwegen

adem- arbeid



[Deze foto](#) van Onbekende auteur is gelicentieerd onder [CC BY](#)

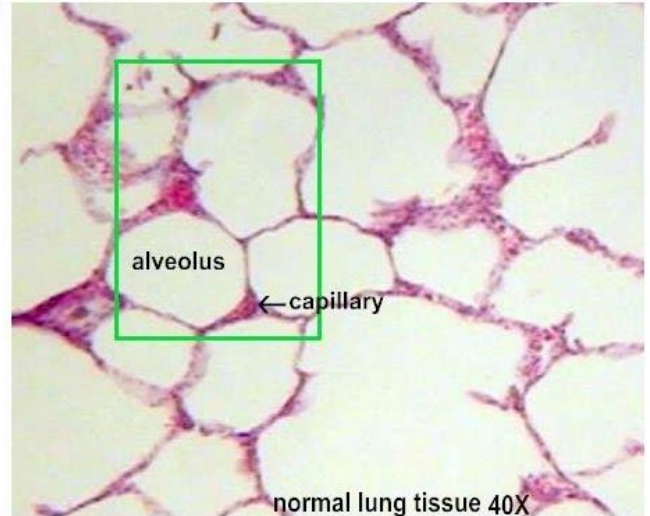
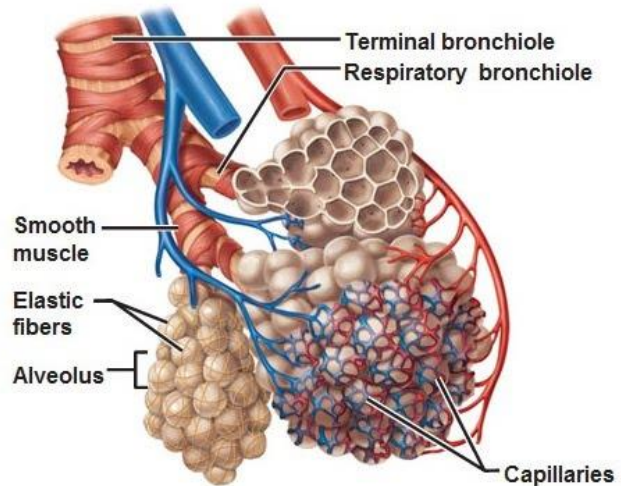
Normale uitademing:
diafragma & mm.
intercostales externi
ontspannen

Normale inademing:
diafragma & mm.
intercostales externi
spannen aan

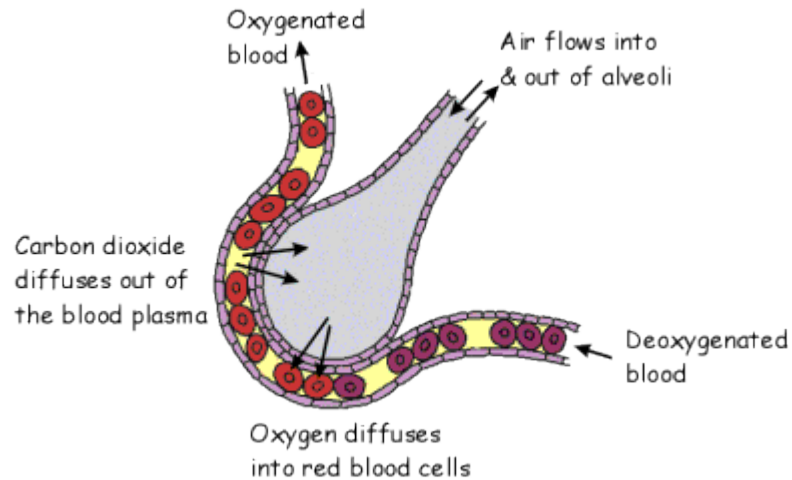
**Geforceerde
ademhaling:**
hulpademhalings-
spieren spannen
aan; buikspieren bij
uitademen & nek-
en schouderspieren
bij inademen

Werking luchtwegen longdiffusie

Diagrammatic view of capillary-alveoli relationships



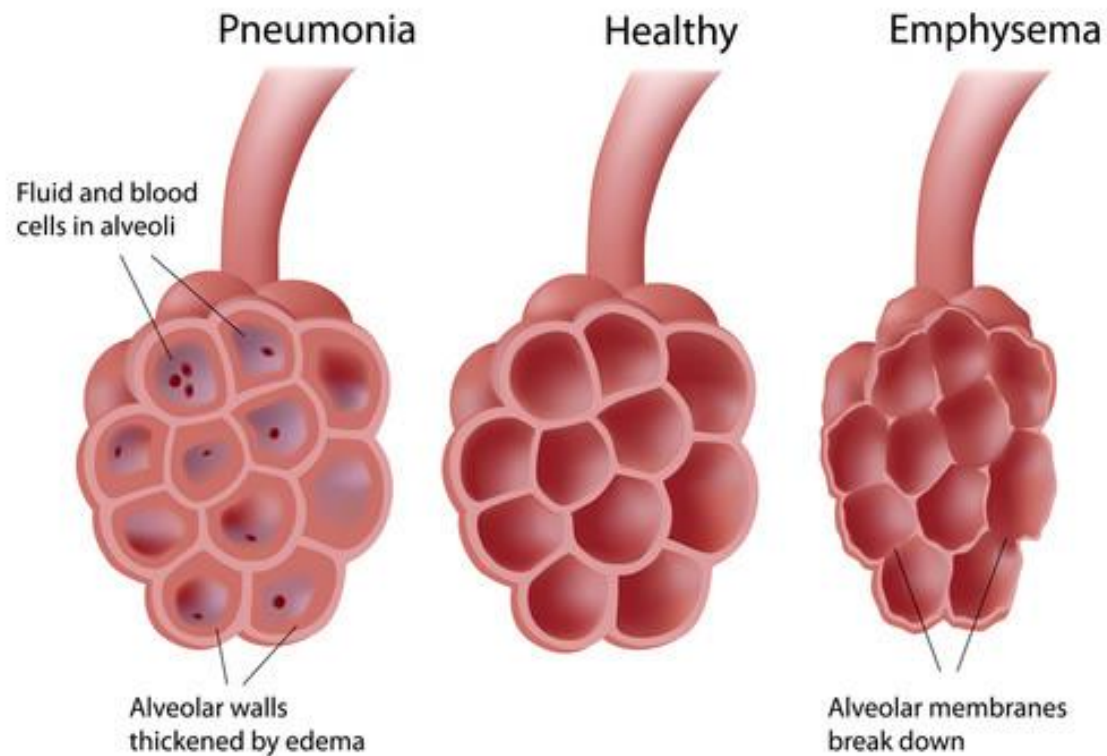
[Deze foto](#) van Onbekende auteur is gelicentieerd onder [CC BY-SA-NC](#)



[Deze foto](#) van Onbekende auteur is gelicentieerd onder [CC BY-SA-NC](#)

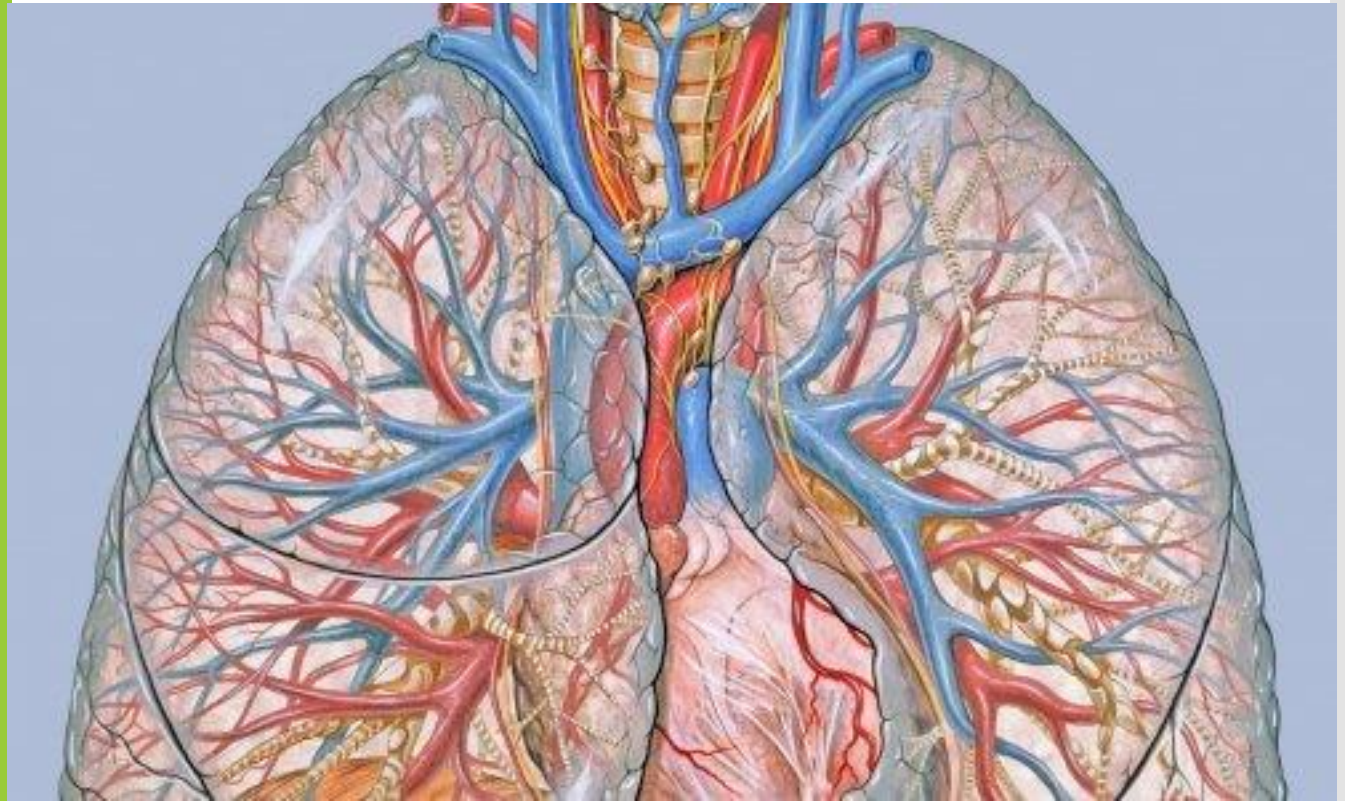
Werking
luchtwegen
longdiffusie

Alveoli Changes in Lung Diseases



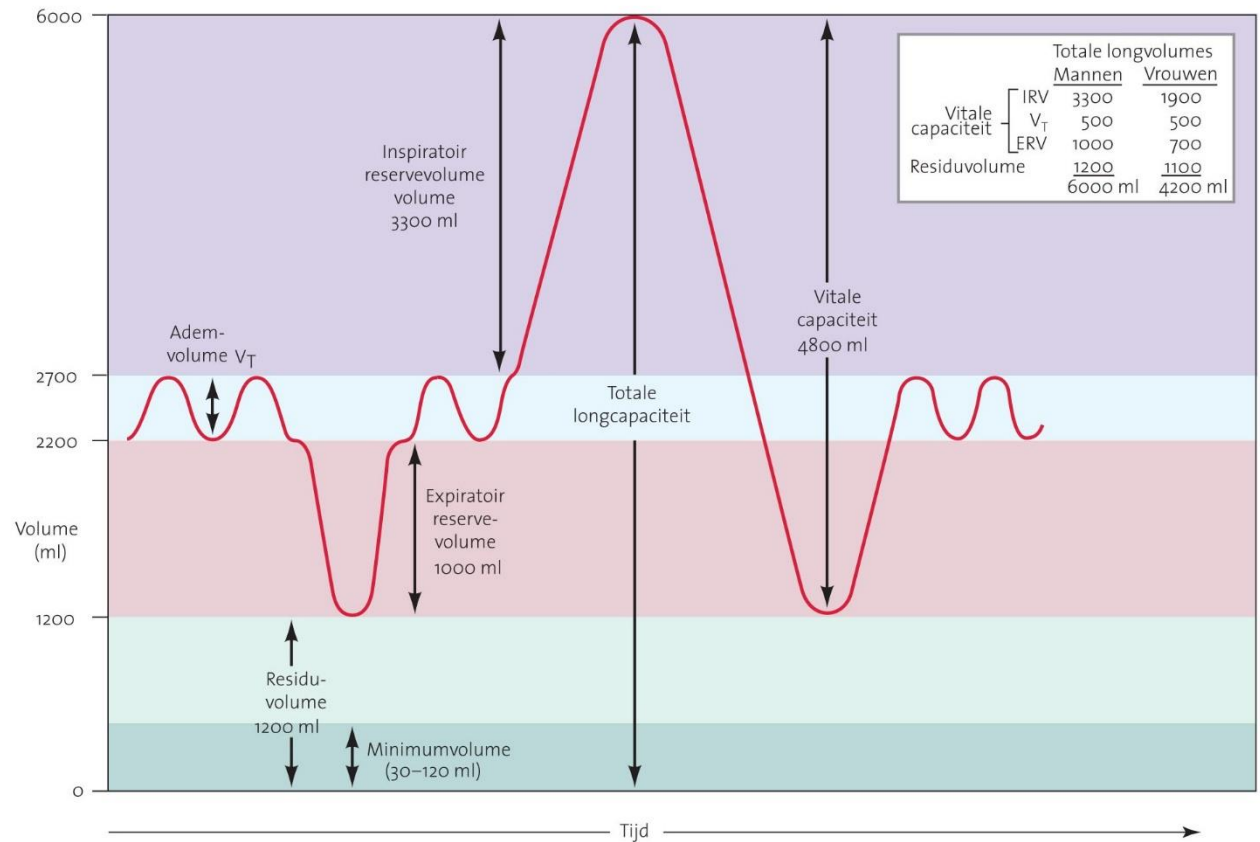
[Deze foto](#) van Onbekende auteur is gelicentieerd onder [CC BY-SA-NC](#)

Werking luchtwegen longperfusie



[Deze foto](#) van Onbekende auteur is gelicentieerd onder [CC BY](#)

Werking luchtwegen longvolumina



Werking luchtwegen reflexen

Hoesten

Braken

Niezen

Geeuwen

Hikken

Slikken



Pathologie luchtwegen

alarm symptomen

- Acute dyspnoe (benauwdheid, moeite met ademen)
- Pijn op de borst
- Onverklaarbare heesheid
- Piepende/pijnlijke ademhaling
- Hemoptoë (bloed ophoesten)
- Onverklaarbare moeheid
- Onverklaarbaar gewichtsverlies

Pathologie luchtwegen

stridor
dyspnoe
Kussmaul
ademhaling

- Inspiratoire stridor: piepende, gierende inademing door hoge luchtwegobstructie
- Expiratoire stridor: piepende, gierende uitademing door lage luchtwegobstructie
- Dyspnoe d'effort: kortademigheid of benauwdheid bij inspanning
- Dyspnoe de repos: kortademigheid in rust
- Kussmaul ademhaling: abnormaal (pathologisch) ademhalingspatroon, gekenmerkt door zeer diep, snakkend ademen

Pathologie luchtwegen

astma



Animated gif was created from a video segment from *Living With and Managing Asthma*; an educational film by the Heart, Blood and Lung Institute, a division of the National Institute of Health. an agency within the United States Government.

• CC BY-SA 3.0

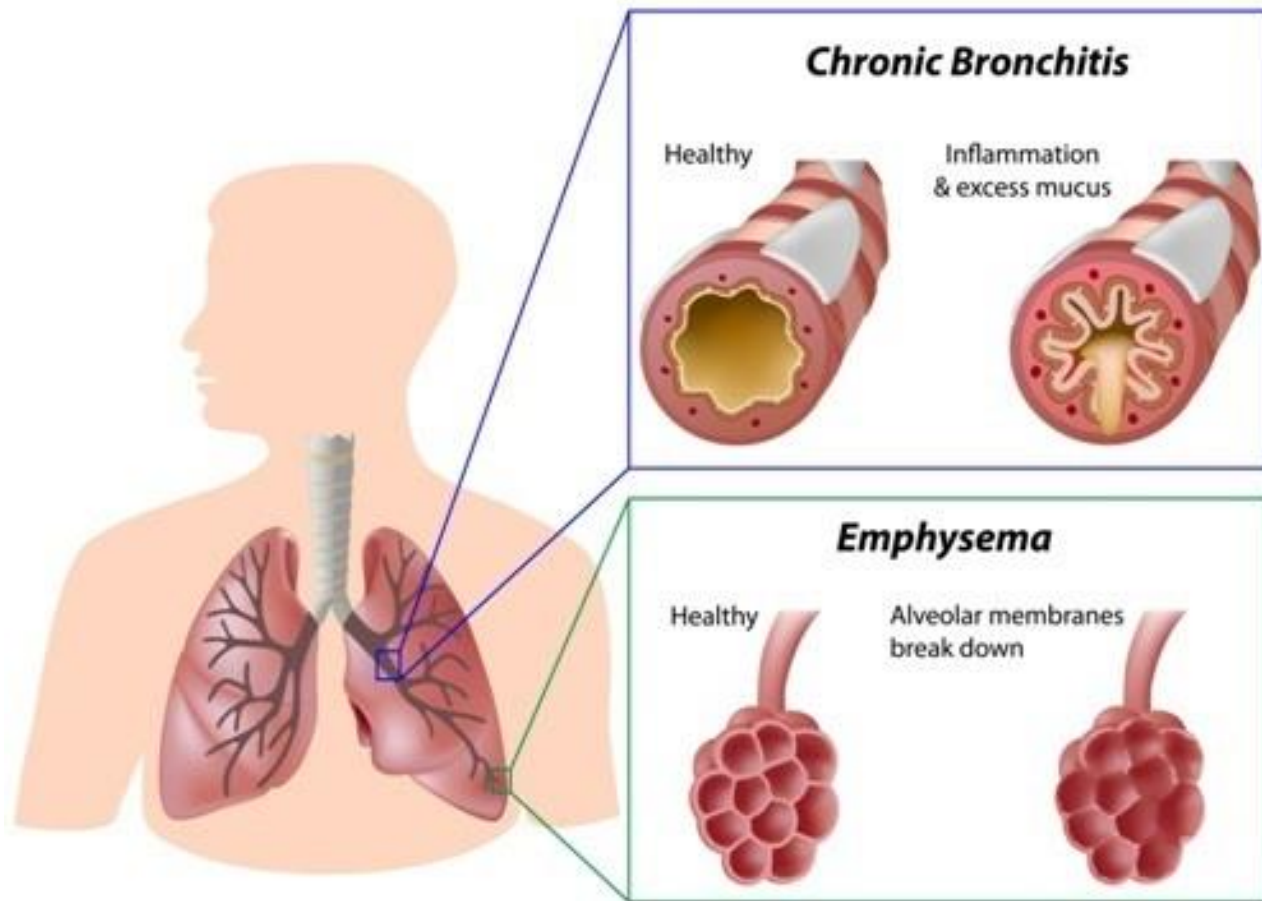
• File: Asthma attack-airway (bronchiole) constriction-animated.gif

• Aangemaakt: 20 februari 2013

Pathologie luchtwegen

COPD

Chronic Obstructive Pulmonary Disease (COPD)



[Deze foto](#) van Onbekende auteur is gelicentieerd onder [CC BY-ND](#)

Pathologie
luchtwegen

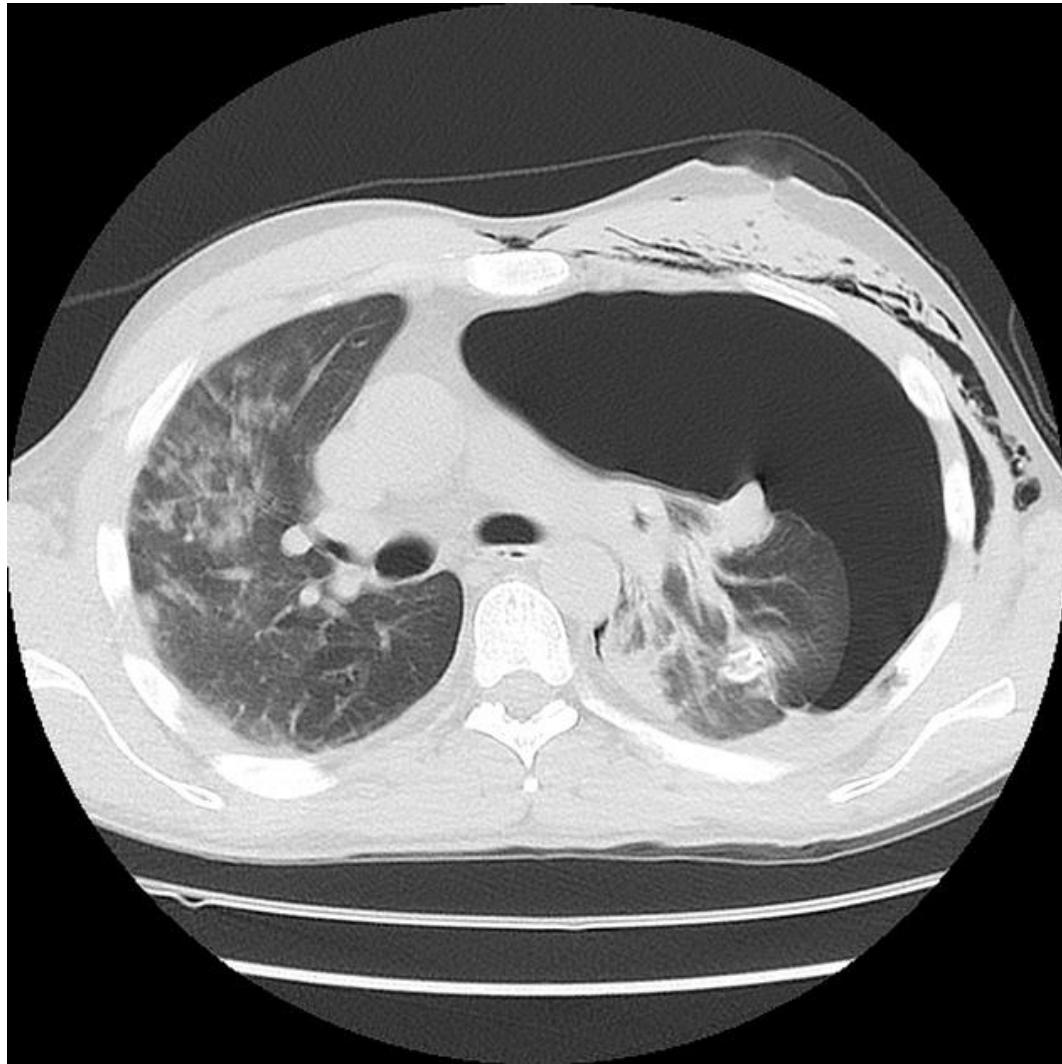
hyper-
ventilatie



[Deze foto](#) van Onbekende auteur is gelicentieerd onder [CC BY-NC-ND](#)

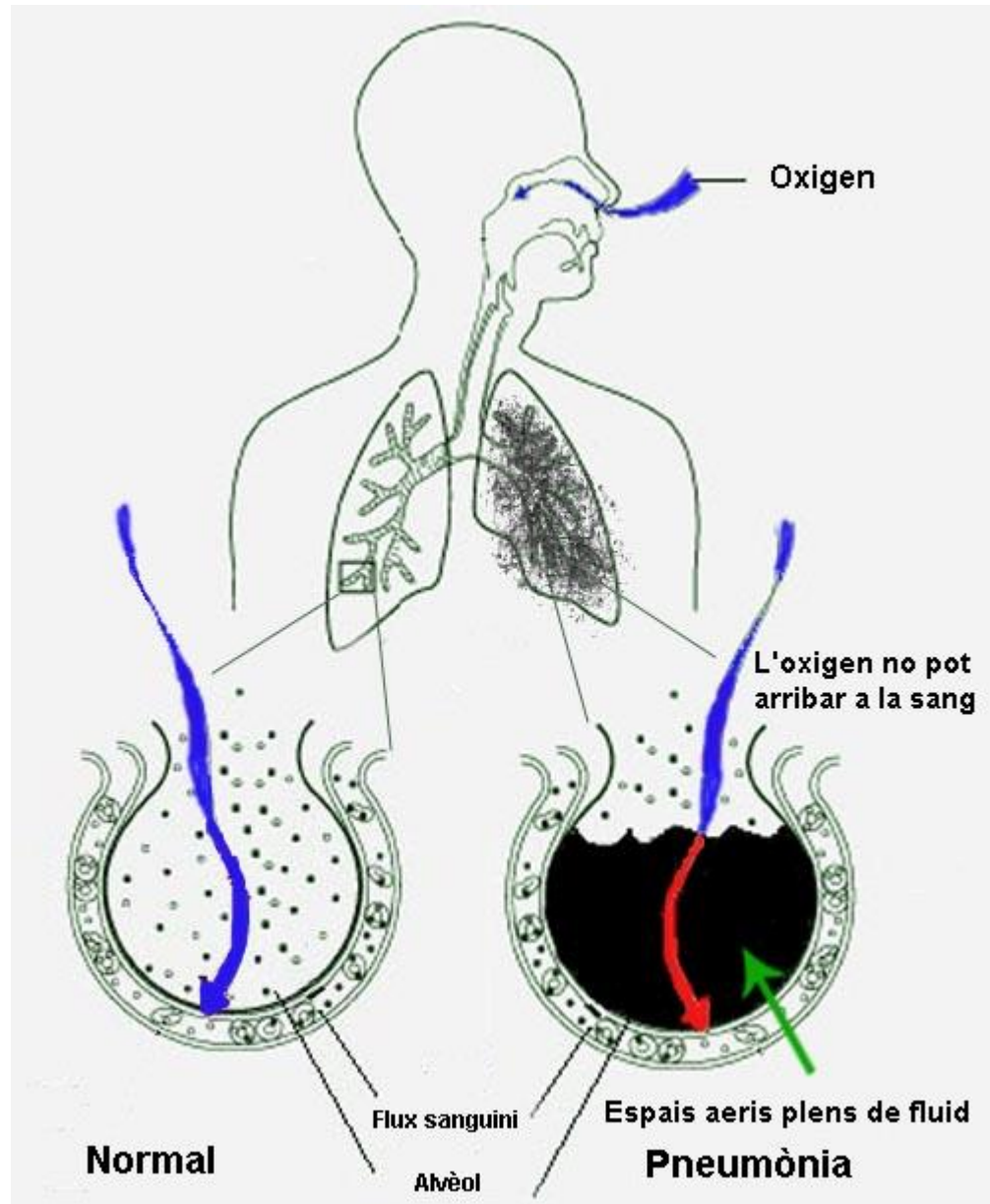
Pathologie luchtwegen

pneumo- thorax



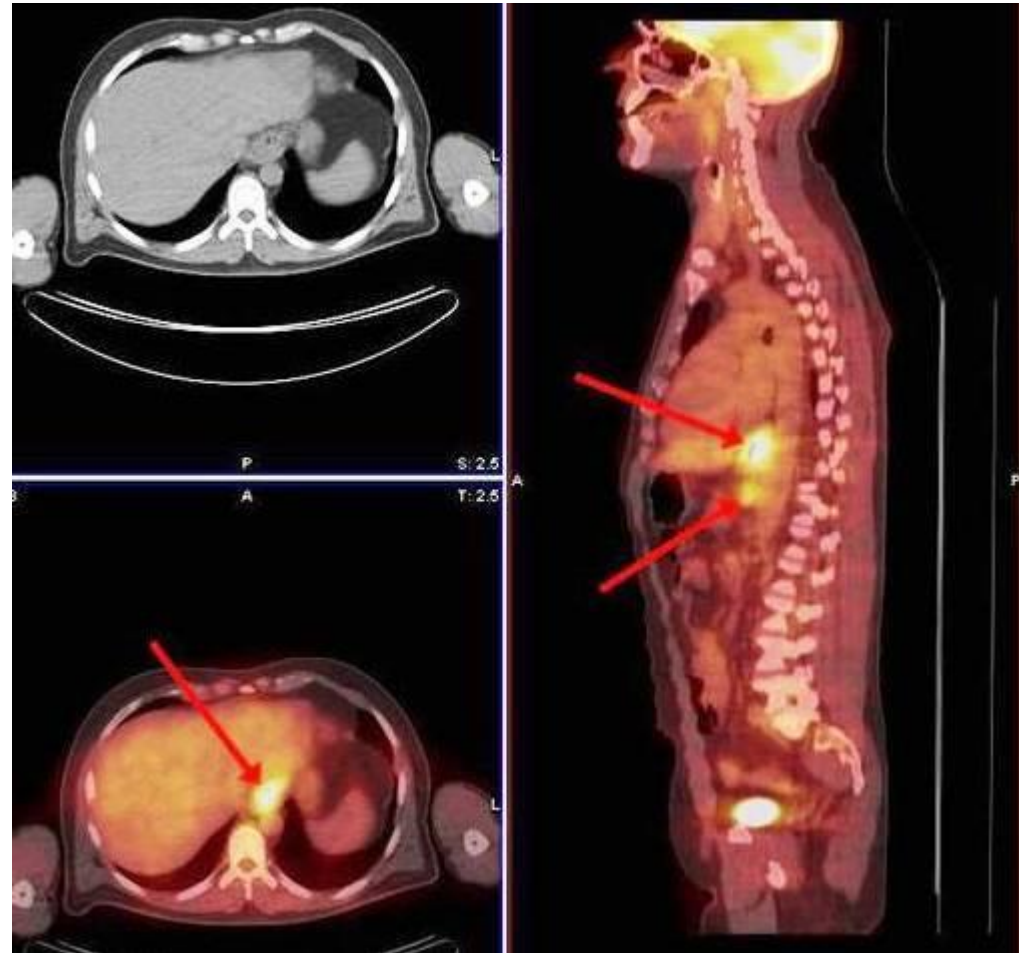
[Deze foto](#) van Onbekende auteur is gelicentieerd onder [CC BY-SA-NC](#)

Pathologie luchtwegen pneumonie



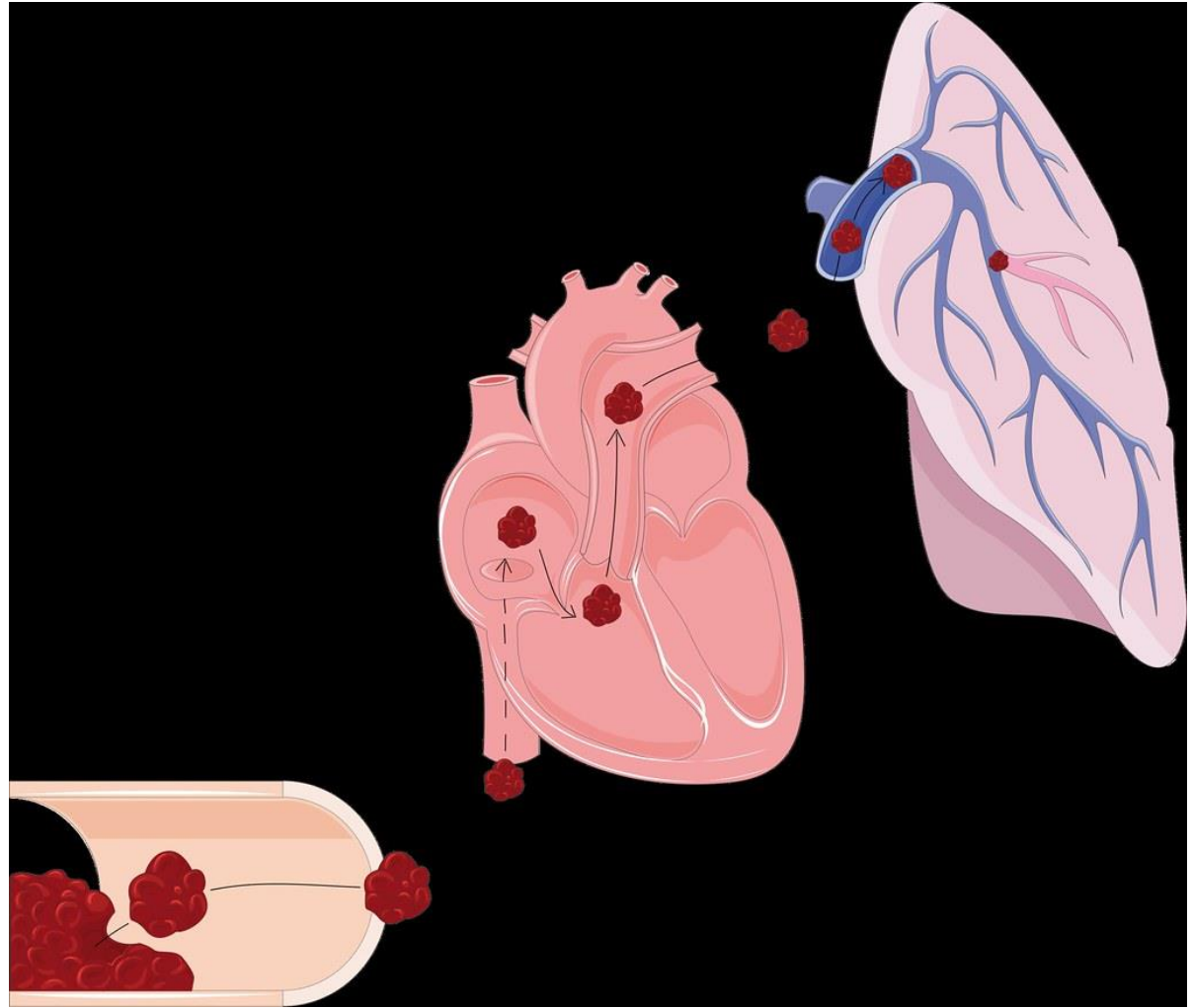
Deze foto van Onbekende auteur is gelicentieerd onder [CC BY-SA](https://creativecommons.org/licenses/by-sa/4.0/)

Pathologie luchtwegen longkanker



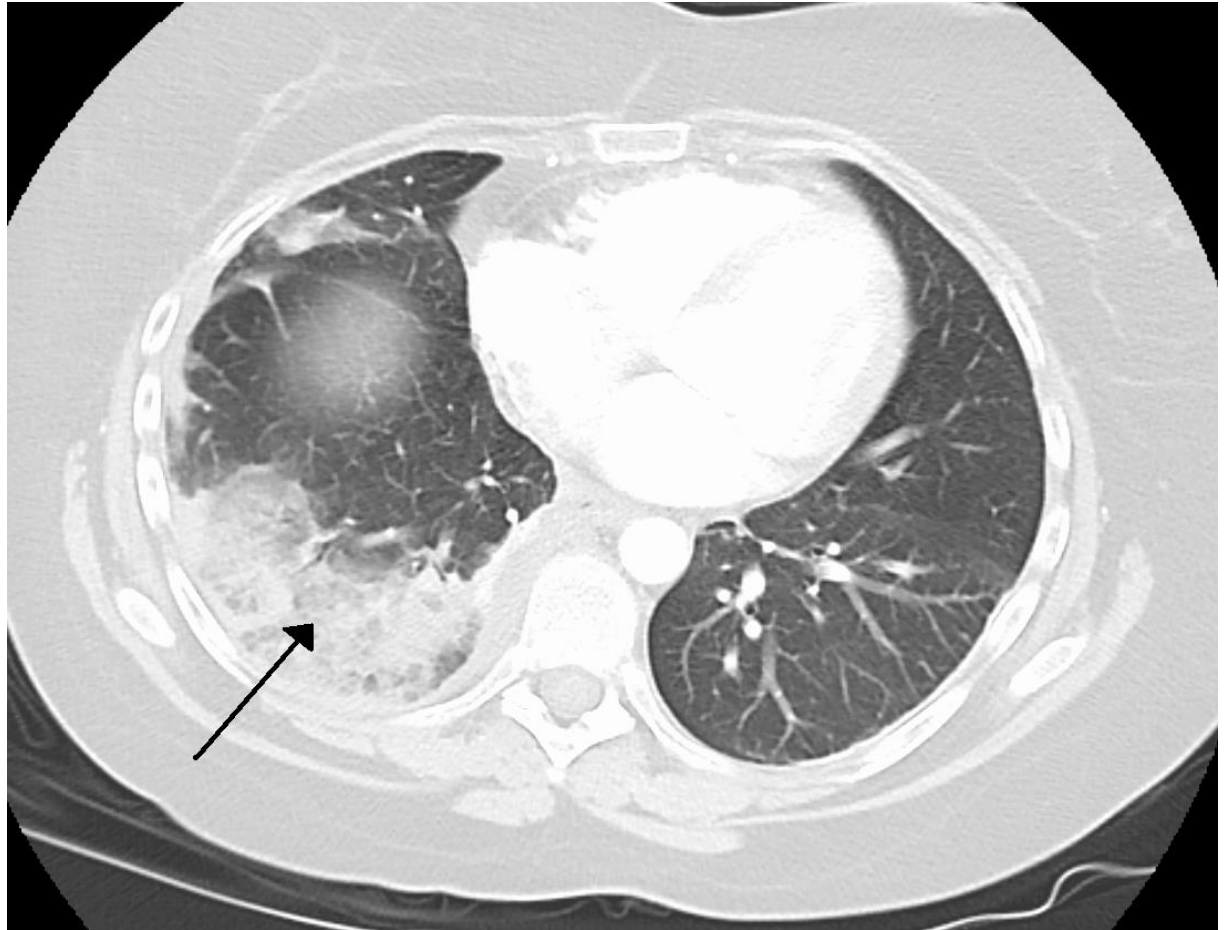
[Deze foto](#) van Onbekende auteur is gelicentieerd onder [CC BY-NC-ND](#)

Pathologie luchtwegen longembolie



[Deze foto](#) van Onbekende auteur is gelicentieerd onder [CC BY](#)

Pathologie
luchtwegen
longinfarct



[Deze foto](#) van Onbekende auteur is gelicentieerd onder [CC BY-SA](#)

Pathologie
luchtwegen
sarcoïdose



[Deze foto](#) van Onbekende auteur is gelicentieerd onder [CC BY-SA](#)

Vragen?

Schrijf je vragen op en neem ze mee naar de live les waar we ze zullen bespreken!